



# Flatcoated Retriever Club Begeleidingscommissie

## Pagina's passend maken in Excel op je eigen PC

Indien bij het uitprinten van de FRC Fokkerijformulieren – Aanvraagformulier op 3 bladzijden wordt afgedrukt in plaats van op 2 bladzijden, dan kunt u dit op de volgende wijze aanpassen.

**STAP 1** : Ga met de muis naar het icoon "Afdrukvoorbeeld (Vel papier met vergrootglas)".

Microsoft Excel - FRC Fokkerijformulieren - versie 29 december 2008.xls

Bestand Bewerken Beeld Invoegen Opmaak Extra Data Venster Help

Typ een vraag voor hulp

D61 Afdrukvoorbeeld

Flatcoated Retriever Club  
Begeleidingscommissie

AANVRAAG GOEDKEURING FOKPLAN

Naam lid :  
lidnummer FRC :

Kennelnaam :  
soort : invullen 1 of 2  
1=Prefix 2=Affix

Vraagt hierbij fokadvies voor de volgende combinatie

	Teef	voorgestelde Dekreu (nr 1)	reserve Dekreu (nr 2)
Stamboomnaam :			
Roepnaam :			
Eigenaar :			
Adres :			
Postcode :			
Woonplaats :			
Telefoon :			
Telefax :			
Mobiel :			
E-mail :			
Geboortedatum :			
NHSB nummer :			
Vader :			
Moeder :			
HD uitslag :			
PL uitslag :			
PRA-HC uitslag :			
datum PRA-HC onderzoek :			
Gonioscopie uitslag :			
datum Gonioscopie ond. :			
1 jaar oud			
Showresultaten			
Plaats :			
Datum :			
Kwalificatie :			

Gereed

start Wireless Network Co... E:\FRC\Bestanden Le... H4 Leen.doc - Micros... FRC Fokkerijformulier...

23:15

Verder ingezoomd:

Microsoft Excel - FRC Fokkerijformulieren - versie 29 decem

Bestand Bewerken Beeld Invoegen Opmaak Extra Data

D61 Afdrukvoorbeeld

Flatcoated Retriever Club  
Begeleidingscommissie

Naam lid :  
lidnummer FRC :



# Flatcoated Retriever Club Begeleidingscommissie

**STAP 2 :** Klik met de linkermuisknop op het icoon "Afdrukvoorbeeld". Vervolgens verschijnt er een afdrukvoorbeeld op het scherm.

Microsoft Excel - FRC Fokkerijformulieren - versie 29 december 2008.xls

Volgende Vorige In- en uitzoemen Afdrukken Instellen Marges Pagina-eindevoorbeeld Sluiten Help

**Flatcoated Retriever Club**  
Begeleidingscommissie

AANVRAAG GOEDKEURING FOKPLAN

\* invullen Voorgenomen of Melding

Naam lid: [ ] Kennelnaam: [ ]  
lidnummer FRC: [ ] soort: [ invullen 1 of 2  
1=Prefix 2=Affix

Vraagt hierbij fokadvies voor de volgende combinatie

	Teef	voorgestelde Deikreu (nr 1)	reserve Deikreu (nr 2)
Stamboornnaam:			
Roepnaam:			
Eigenaar:			
Adres:			
Postcode:			
Woonplaats:			
Telefoon:			
Telefax:			
Mobiel:			
E-mail:			
Geboortedatum:			
NHSB nummer:			
Vader:			
Moeder:			
HD uitslag:			
PL uitslag:			
PRA-HC uitslag:			
datum PRA-HC onderzoek:			
Gonioscopie uitslag:			
datum Gonioscopie ond.:			

\*max 1 jaar oud

Showresultaten

	Teef	voorgestelde Deikreu (nr 1)	reserve Deikreu (nr 2)
Plaats:			
Datum:			
Kwalificatie:			
Plaats:			
Datum:			
Kwalificatie:			
Plaats:			
Datum:			
Kwalificatie:			

Bladzijde 1 van 2

Voorbeeld: pagina 1 van 2

start Wireless Network Co... E:\FRC\Bestanden Le... FRC Fokkerijformulier... 1a.JPG - Paint 23:23

**STAP 3 :** Klik vervolgens met de linkermuisknop op "Instellen". Er verschijnt dan een menu van diverse pagina-instellingen.

Microsoft Excel - FRC Fokkerijformulieren - versie 29 december 2008.xls

Volgende Vorige In- en uitzoemen Afdrukken Instellen Marges Pagina-eindevoorbeeld Sluiten Help

**Flatcoated Retriever Club**  
Begeleidingscommissie

AANVRAAG GOEDKEURING FOKPLAN

\* invullen Voorgenomen of Melding

Naam lid: [ ] Kennelnaam: [ ]  
lidnummer FRC: [ ] soort: [ invullen 1 of 2  
1=Prefix 2=Affix

Vraagt hierbij fokadvies voor de volgende combinatie

	Teef	voorgestelde Deikreu (nr 1)	reserve Deikreu (nr 2)
Stamboornnaam:			
Roepnaam:			
Eigenaar:			
Adres:			
Postcode:			
Woonplaats:			
Telefoon:			
Telefax:			
Mobiel:			
E-mail:			
Geboortedatum:			
NHSB nummer:			
Vader:			
Moeder:			
HD uitslag:			
PL uitslag:			
PRA-HC uitslag:			
datum PRA-HC onderzoek:			
Gonioscopie uitslag:			
datum Gonioscopie ond.:			

\*max 1 jaar oud

Showresultaten

	Teef	voorgestelde Deikreu (nr 1)	reserve Deikreu (nr 2)
Plaats:			
Datum:			
Kwalificatie:			
Plaats:			
Datum:			
Kwalificatie:			
Plaats:			
Datum:			
Kwalificatie:			

Bladzijde 1 van 2

Voorbeeld: pagina 1 van 2

start Wireless Network Co... E:\FRC\Bestanden Le... FRC Fokkerijformulier... 2.JPG - Paint 23:30

**Pagina-instelling**

Pagina Marges Koptekst/voettekst Blad

Stand

Standaard  Staand  Liggend

Schaal

Verkleinen/vergroten tot: 85 %

Aanpassen aan: 1 bij 2 pagina's

Papierformaat: A4

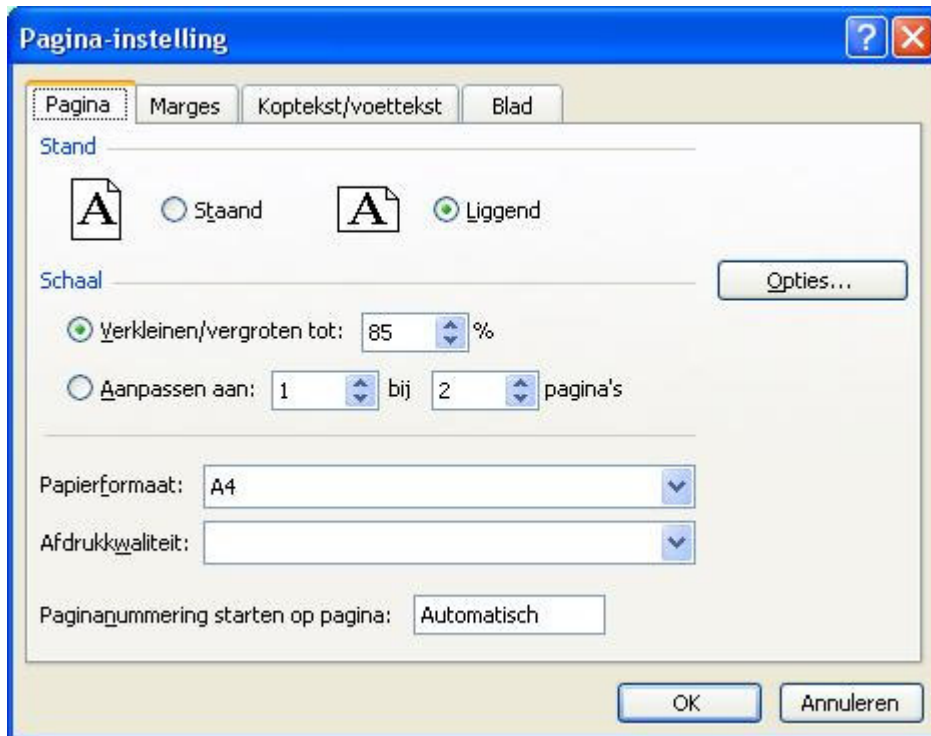
Afdrukqualiteit:

Paginaummering starten op pagina: Automatisch



## Flatcoated Retriever Club Begeleidingscommissie

**STAP 4** : Onder het kopje "Schaal" staan twee keuzemogelijkheden aangegeven, "Verkleinen/vergroten tot" en "Aanpassen aan :"



Het aanpassen van de afdruk op het gewenste aantal pagina's via de tweede optie werkt niet optimaal, daarom is het makkelijker om het via de eerste optie te doen.

Dit kan op twee manieren. De eerste is met de pijltjes omhoog en omlaag naast het gegeven percentage ( hier 85 %). De aanpassing van het percentage gaat dan met 5 % tegelijk.

De andere manier gaat als volgt, met de linkermuistoets op het percentage (hier 85) klikken en vervolgens het gewenste percentage intypen.

Klik op "Ok", vervolgens verschijnt het aangepaste afdrukvoorbeeld. Is het dan nog niet naar wens, herhaal het bovenstaande .

Succes ermee!!